

2025年「総合環境学部」を新設

(仮称・設置構想中)

人間環境大学は、2025年4月、愛媛県松山道後キャンパスに、新校舎を増設し、新たに「フィールド自然学科・環境情報学科(仮称)」の設置を構想しています。

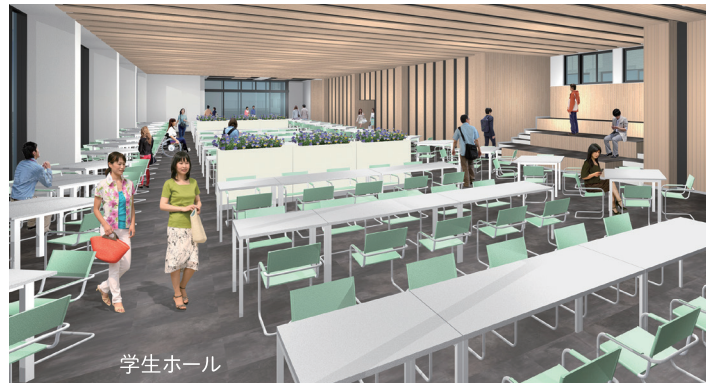
当該設置学部に合わせて、新学部の学びのスタイルにふさわしい教育環境を有した新校舎の建設も計画しています。



新校舎外観



ゼミスタジオ



学生ホール

※写真はすべて完成予想

- 設置位置 松山道後キャンパス(愛媛県松山市道後樋又9-12)
- 学部名 総合環境学部*
- 学科名
 - フィールド自然学科*
 - 環境情報学科*
- 入学定員 総合環境学部*/100人(収容定員400人)
 - フィールド自然学科*/60人
 - 環境情報学科*/40人
- 取得学位 学士(環境学)

※名称はすべて仮称です。

伊予鉄道環状線「赤十字病院前」より徒歩5分(「松山市駅」から「赤十字病院前」まで16分)



※なお、設置計画は予定であり、内容は変更となる可能性があります。最新情報は大学公式ホームページ等で随時発信していきます。

2025年
4月開設

総合環境学部

(仮称・設置構想中)

〈設置の理念〉

現代社会は、様々な環境問題、社会課題、国際問題に直面しています。そのため、総合環境学部では、SDGsにおける持続可能な社会を視野に収めながら、自然共生社会の実現とインターネット時代におけるデジタル産業社会の発展とを調和的に達成するための学問と技術を学び、これからの社会に必要とされる人材を養成します。

フィールド自然学科

(仮称)

学びの特色

自然豊かな愛媛県での実践的な学び ～自然(野外)が教室～

農業や水産業が盛んな愛媛県内はもちろん北海道や屋久島(鹿児島)などの県外まで、農地、森林、河川、海洋などをフィールドに、多様な実習・演習を通して、実践的な野外調査の知識や技能を体系的に身につけます。

生態系を構成する多様な生物の専門教育 ～イルカ・ニホンザル・昆虫・魚類などが学べる～

陸域及び海や川の多様な野生動物について広く学ぶことができます。また、微生物の利用や農業、水域の物質循環など、人間の生活を支える自然環境の在り方や管理についても学べます。

自然共生社会の構築に向けた、 社会問題の解決に貢献できる人材の育成

複雑な自然環境の仕組みをフィールドで実践的に学んだ上で、自然と人間の生活とのバランスのとおり方についての考え方を身につけることは、現代社会の課題認識やその解決に向けた行動を進める際に役立ちます。これらの学びは、どの業種においても基盤となるものであり、進路は多岐にわたります。



卒業後の進路

環境系・農学系行政職、
環境コンサルタント、生物調査会社、
農業法人、森林組合、動物園、水族館、
一般企業
(建設、土木、造園、緑化関係、環境調査等)、
大学院進学 など

環境情報学科

(仮称)

学びの特色

授業全体の85%が〈作る〉授業

「講義」を〈聴く〉だけでなく、アプリ作品を〈作る〉ことを主眼にしてカリキュラムを実践的に構成しています。在学中に、GoogleやAmazonのようなオンラインシステムやSNS、ゲームアプリ、AIアプリの開発を目指します。

誰もが身につけられる“少人数制じっくり型”の授業

システムやアプリの作り方を学ぶ実践的な授業は、1年を通して学生20人あたり4人の教員が担当します。わずか学生5人でひとりの教員を独占できるため、慌てることなく、じっくり自分のペースで学ぶことができます。

ますます需要が高まるIT業界への就職に有利

これからのビジネスにおいては、どのような職種でもITスキルが必須です。日本のIT業界は、給与水準も高く、リモートで仕事することも可能なため、特に女性にとって働きやすい環境でもあります。愛媛県との協定の下、県内外のIT企業とも連携しており、IT業界への就職に圧倒的に有利な学科です。



卒業後の進路

海外・国内大手IT企業、大手ネットサービス企業、
スマートフォンアプリ開発企業、
金融系を含めた一般企業のシステム部門、
新聞社・放送局IT部門、広告代理店IT部門、
大手メーカー
IT部門およびデータ分析・マーケティング部門、
公務員(IT系技術職)、
国立・私立大学法人(IT系技術職、IR部門)、
大学院進学 など

◆ 学生納付金(予定)

学科	入学金	授業料	教育充実費	初年度納入金合計
フィールド自然学科(仮称)	200,000円	700,000円	430,000円	1,330,000円
環境情報学科(仮称)				

2024

3/24日

第1回

オープンキャンパス 開催

新学部・新学科の
全容を一挙公開!

- 学部・学科の概要説明
- 入試概要説明
- 体験セミナー
- 個別相談会

※ 予定は変更する場合があります。

参加特典

最新の大学案内2025を
来場者全員に配付!



いのち・こころ・環境の未来を創造する大学

人間環境大学
UNIVERSITY OF HUMAN ENVIRONMENTS

総合環境学部

松山道後キャンパス(設置準備室)
〒790-0825 愛媛県松山市道後樋又9-12

☎ 0120-35-7001
https://www.uhe.ac.jp

大学HP

