

<カウンセリングの予定>

(予約制です)

- 原則 水曜日 12:00~15:00



利用案内

学生相談室を利用したい方は
1階大府キャンパス事務室へお越しください。

対応時間

月～金 9:00～17:00

(事務休業日を除く)

学生相談、カウンセリングを受付けます。

※事前予約でゆっくりお話をすることができます

困ったことや相談したいこと、話を聞いてほしいことが
あれば、いつでも気軽に訪ねてきてください。

人間環境大学 大府キャンパス 学生相談室

☎ 0562-43-0701

窓口受付担当 学生支援課まで

学生相談室

案内

学業/進路

- ・勉強が他の人より遅れている…
- ・実習が不安…
- ・休学や退学を検討中…
- ・将来への不安が…

対人関係

- ・人が怖い、人前で緊張する…
- ・友達ができない…
- ・恋愛のことで…
- ・家族のことで…

自分について

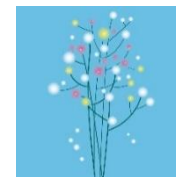
- ・自分の気持ちがわからない…
- ・自分が好きになれない…
- ・人との違いが気になって…
- ・自分の性格が…
- ・孤独感を感じる…

学生生活

- ・クラブ/サークル内のトラブル…
- ・嫌がらせをうけた…
- ・悪徳商法や犯罪の被害…
- ・ひとり暮らしが不安…

心身の健康

- ・体の健康について…
- ・何となくやる気が出ない…
- ・眠れない日が続く…
- ・拒食/過食…



学生相談室の紹介

本学での学生生活を送るうえで、心配なこと、不安なこと、困っていること、悩んでいること……



どんなことでも学生相談室に相談してください。

学生相談の担当教員およびカウンセラーが相談を受付けます

※※※ 学外の相談窓口 ※※※

ひとりで悩みを抱えて苦しい思いをしていませんか？ …… 大学の中では話したくない、今すぐ相談したいようなときには利用してみてください!!

相談先名称	相談日時	連絡先	相談
あいちこころホットライン 365	年中無休 9:00-16:30	愛知県精神保健福祉センター 052-951-2881	人間関係の悩み、不安、自殺願望など……こころの 悩みに関する相談(匿名での相談可)
名古屋市こころの健康電話相談 (名古屋市在住者)	12:45~16:45	052-483-2215	
名古屋いのちの電話	年中無休 24 時間	(社会福祉法人) 愛知いのちの 電話協会 052-931-4343	生活困難、こころの危機を抱え、生きる意欲を失い 悩んでいる人のための相談 研修を受けたボランティア電話相談員が対応 (匿名での相談可)
消費生活相談	月～金 9:00-16:30 土・日 9:00-16:00 (祝・年末年始除く)	愛知県消費生活総合センター (052) 962-0999	商品・サービスに関する契約トラブルや悪質 商法による消費生活上のトラブルに関する相談 インターネット相談窓口あり