

# 令和4年度 人間環境大学

# ネット出願ガイド



出願がさらに便利に!

- Point** 検定料支払いは24時間可能!  
コンビニ、クレジット、ペイジー支払いができます。
- Point** 学部間併願も簡単!  
一つの入試で複数学部の判定が受けられます。\*1
- Point** わかりやすい入力フォームで出願らくらく!

\*1 対象学部学科は入学試験要項を確認してください。

## Step1 出願登録

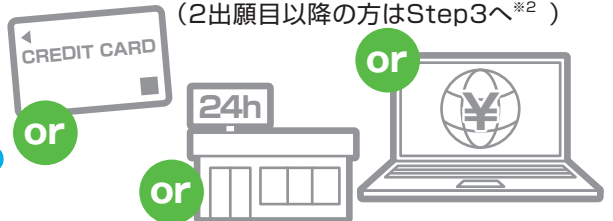
インターネット上で必要事項を登録



## Step2 入学検定料支払

クレジットカード決済・コンビニ支払い・ペイジーのいずれかを選択

(2出願目以降の方はStep3へ\*2)



## Step3 出願書類送付

「ネット出願志願票」と「宛名ラベル」を印刷し「調査書\*2」、「その他必要書類\*2」とともに簡易書留郵便で送付



## Step4 受験票印刷

受験票を印刷し、受験番号等の記載内容を確認



\*2 出願書類は入学試験要項で確認してください。

# 出願をはじめる前に

入試方式	出願期間	入学検定料払込期限	出願締切日 出願書類(消印有効) 出願登録締切日	試験日
AO入試Ⅰ期 <sup>※1</sup>	9/1(水)～9/7(火)	出願締切日17:00まで	9/7(火)17:00必着 <sup>※3</sup>	9/11(土) <sup>※4</sup> 9/12(日) <sup>※5</sup>
AO入試Ⅱ期 <sup>※1</sup>	9/16(木)～10/1(金)		10/1(金)17:00	10/9(土) <sup>※4</sup> 10/10(日) <sup>※5</sup>
AO入試Ⅲ期 <sup>※1</sup>	11/10(水)～11/24(水)		11/24(水)17:00	12/4(土)
AO入試Ⅳ期 <sup>※2</sup>	2/1(火)～2/18(金)		2/18(金)17:00	2/23(水・祝)
公募制推薦入試	10/25(月)～10/29(金)		10/29(金)17:00	11/6(土)
特別奨学生選抜試験	11/10(水)～11/24(水)		11/24(水)17:00	12/4(土)
一般入試Ⅰ期	1/4(火)～1/20(木)		1/20(木)17:00	2/2(水)・2/6(日)
一般入試Ⅱ期	1/4(火)～2/18(金)		2/18(金)17:00	2/23(水・祝)
一般入試Ⅲ期	1/4(火)～3/4(金)		3/4(金)17:00	3/10(木)
一般入試Ⅳ期	3/2(水)～3/23(水)		3/23(水)17:00必着 <sup>※3</sup>	3/26(土)
大学入学共通テスト利用入試Ⅰ期	1/4(火)～1/28(金)		1/28(金)17:00	
大学入学共通テスト利用入試Ⅱ期	1/4(火)～3/4(金)		3/4(金)17:00	
上記以外の学部入試	入学試験要項で確認してください			
大学院入試	学生募集要項で確認してください			

※1 心理学部/環境科学部/松山看護学部/総合心理学部対象 ※2 心理学部/環境科学部/総合心理学部対象 ※3 9/7(火)、3/23(水)必着  
 ※4 心理学部/環境科学部対象 ※5 松山看護学部/総合心理学部対象

## 注意事項

- ・出願期間内にStep1出願登録、Step2入学検定料払込、Step3出願書類の送付をおこなうことで出願完了となります。インターネット上での出願登録だけでは受験できませんので注意してください。(2出願目以降の方は、Step1出願登録、Step3出願書類の送付により完了します。)
- ・出願締切日については17:00を過ぎると出願登録ができませんので、余裕をもって準備をしてください。
- ・出願書類の送付期限、窓口受付を実施しているキャンパスや受付時間は、各入試方式により異なります。入学試験要項でよく確認してください。
- ・印刷ができない場合の対応は、P5のQ&Aで確認してください。
- ・2出願目以降の方(本学の令和4年度学部入試をこれまでに受験した方)は、検定料が無料になります。

ただし、大学入学共通テスト利用入試に初回出願した方が、一般入試に出願する場合の入学検定料は35,000円です。

## 出願書類等の準備 角2封筒をご用意下さい。

写真データ(JPEG)のアップロード	出願登録時に顔写真(正面・上半身・脱帽)のアップロードが必要です。あらかじめJPEGまたはPNG形式のデータファイル(5MB以下)、もしくはスマートフォン、タブレット等撮影したものを用意してください。
調査書	文部科学省指定の様式で出身学校長が出願日前3ヶ月以内に作成・捺印・厳封したもの ※「高等学校卒業程度認定試験(大学入学資格検定)合格(見込みを含む)」による出願者は、調査書の代わりに下記の書類を提出してください。 (1) 高等学校卒業程度認定試験(大学入学資格検定)合格者は「合格証明書」と「合格成績証明書」、令和4年3月31日までに合格見込みの者は、「合格見込成績証明書」。 (2) 高等学校で単位取得した科目がある場合は、その高等学校の「調査書」もしくは「成績証明書」。 詳細は入学試験要項で確認してください。 注) 大学院入試や一部の学部入試では提出の必要はありません。出願書類は入学試験要項で確認してください。
大学入学共通テスト成績請求票	大学入学共通テスト利用入試出願者のみ
出願時必要書類	入学試験要項で確認してください。

## 入学試験要項DL

人間環境大学HP (<https://www.uhe.ac.jp/>) より入試情報ページにて必ず確認してください。PDFファイルより入学試験要項を印刷することも可能です。

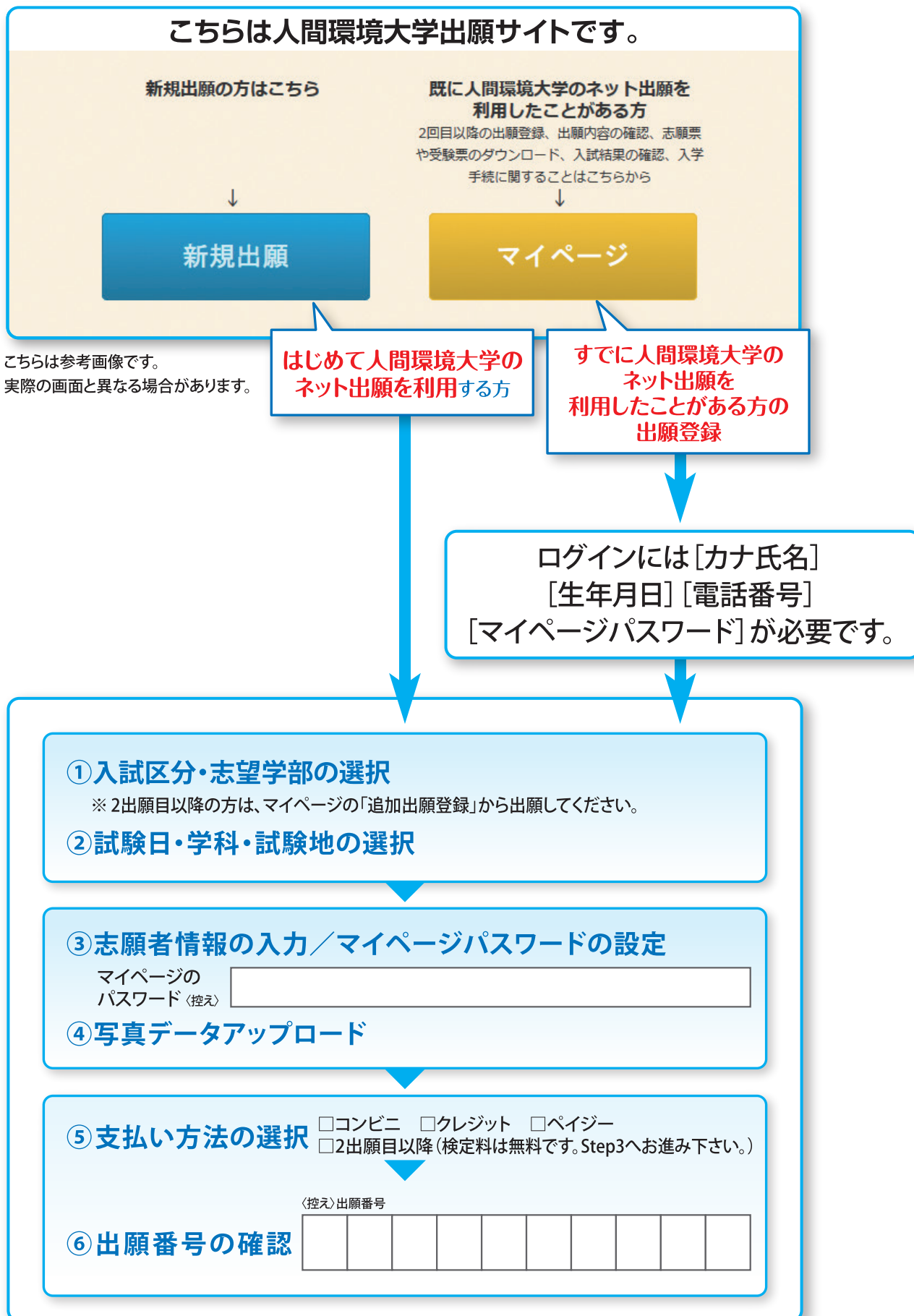
# Step1 出願登録



①人間環境大学ホームページにアクセス

<https://www.uhe.ac.jp/> 《ネット出願専用バナーをクリックしてください。》

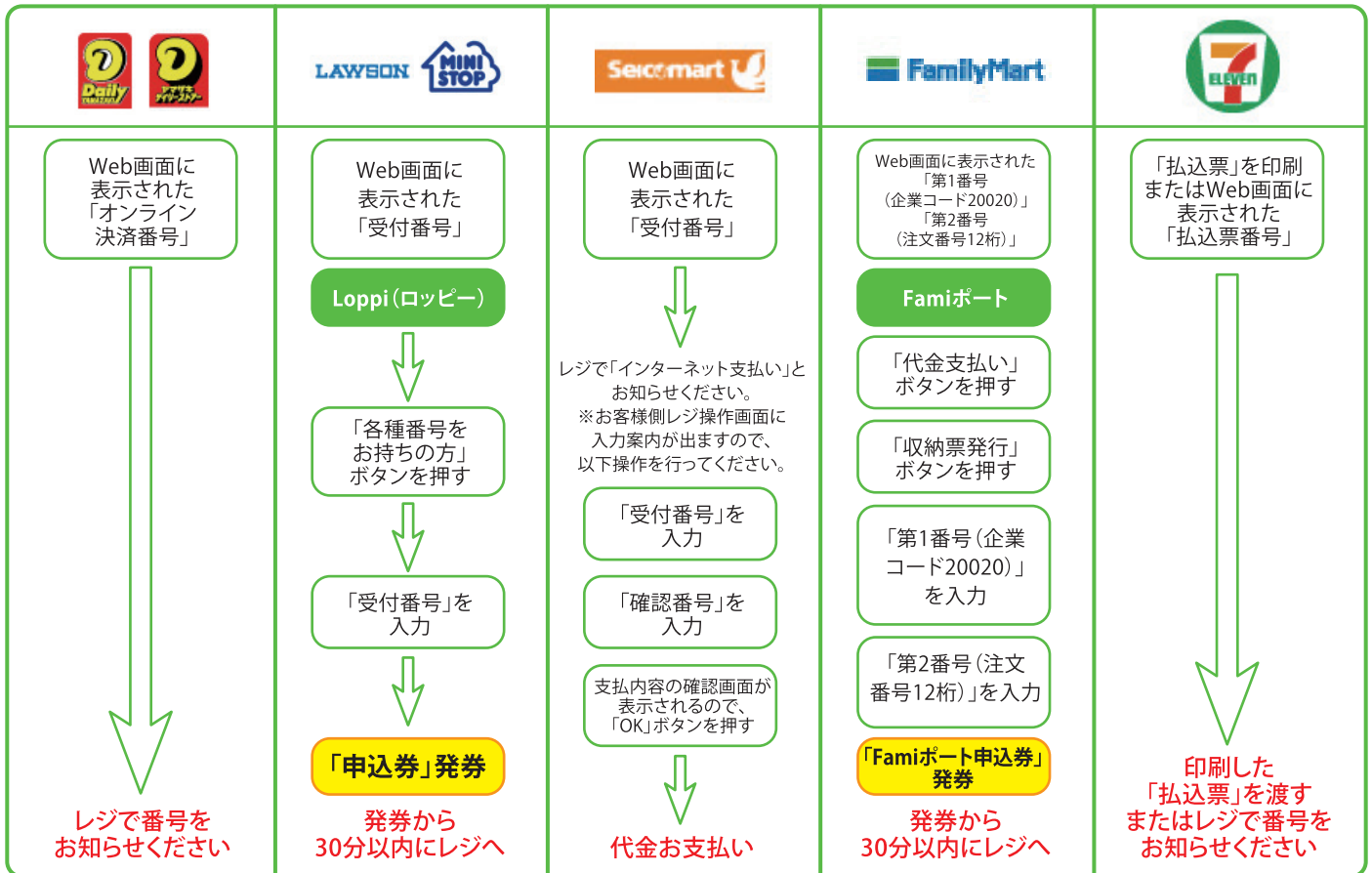
②「ネット出願」をクリックして出願ページを開く。



## Step2 入学検定料の支払い

コンビニでのお支払いか、  
クレジットカードでのお支払いが選択できます。

コンビニで支払う場合	クレジットカードで支払う場合	2出願日以降の方は 検定料は無料です。 Step3へ お進みください。
<p>《出願登録後に支払い》</p>  <p>・お支払い時に、払込票(セブン-イレブン)、受付番号(ローソン、ミニストップ、ファミリーマート、デイリーヤマザキ、ヤマザキデイリーストア、セイコーマート)が必要です。 また、登録した電話番号も必要になります。 <u>入学検定料支払いの領収書を提出する必要はありません。</u> ご本人の控えとして大切に保管してください。</p>	<p>《出願登録と同時に決済》</p>  <p>・出願登録時に、「VISA」「Master」「American Express」「JCB」から選択することができます。</p>	

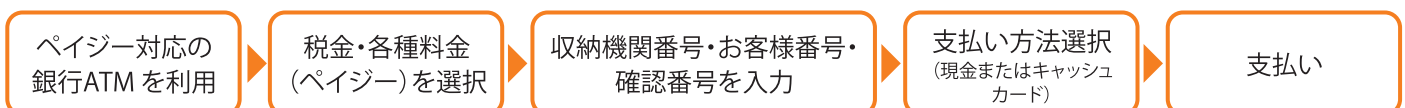


※利用可能なコンビニは変更になる場合があります。

### 注意事項

- ・入学検定料の他に事務手数料(1,500円)が必要となります。
  - ・出願締切日の支払いは17:00までです。余裕を持ってご利用ください。
- 【入学検定料の返還について】の詳細は、入学試験要項に記載していますので、必ずご確認ください。

### ペイジー(銀行ATM)



ペイジー(ネットバンキング) 収納機関番号・お客様番号・確認番号を控え、各自で支払い方法を確認し入学検定料を支払ってください。  
支払いが完了するとマイページから出願書類をダウンロードできるようになります。

## Step3 出願書類の送付

印刷ができない方は  
P5.6 Q&Aを参照してください。

〈大学院入試志願者の必要書類は学生募集要項で確認してください。〉

### ① ネット出願志願票 ② 宛名ラベル

「入学検定料支払い完了メール」記載のURL、または、本学出願サイトトップページの「マイページ」にアクセスし、「ネット出願志願票」と「宛名ラベル」をダウンロードし、A4サイズでカラー印刷してください。宛名ラベルは市販の角2封筒に貼付してください。

### ③ 調査書 (2出願目以降の方は不要)

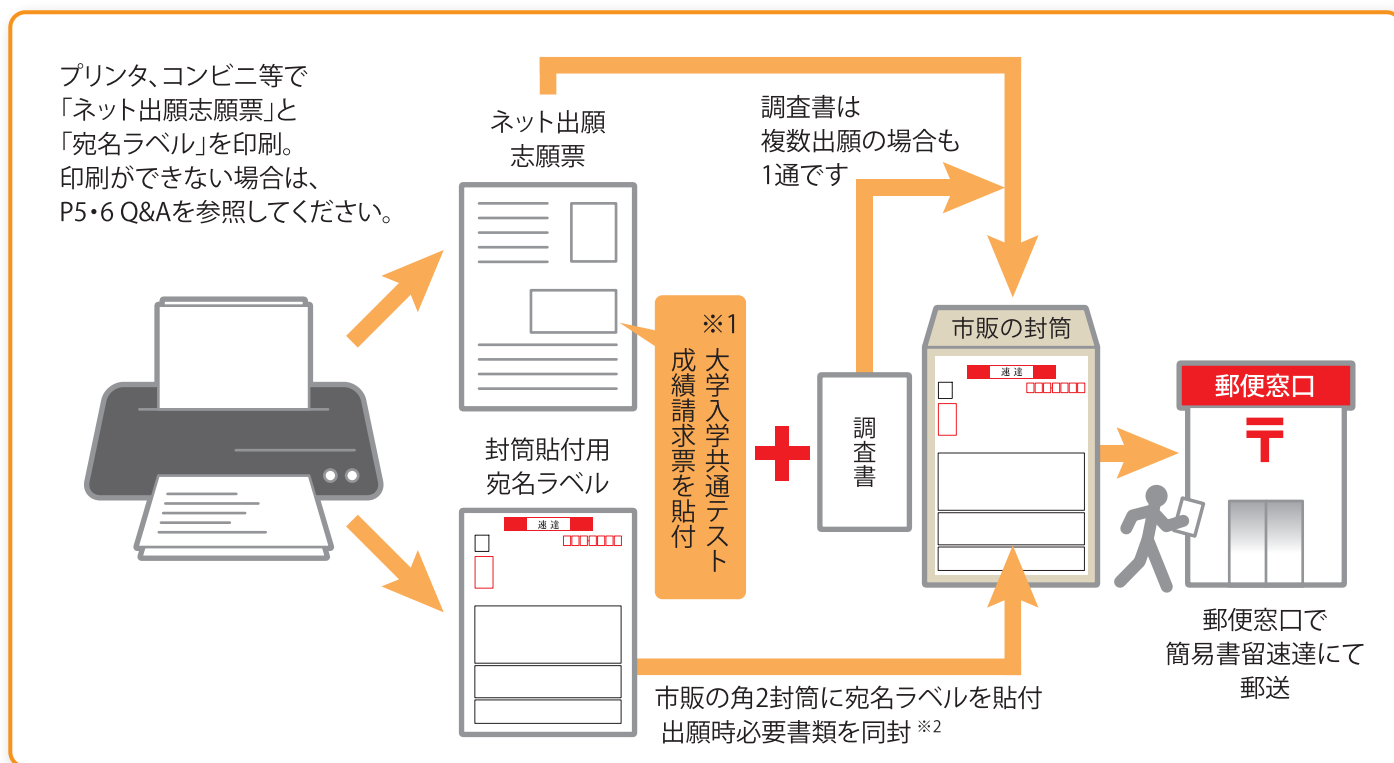
出願書類に該当するかは入学試験要項で確認してください。

### ④ 大学入学共通テスト成績請求票 (大学入学共通テスト利用入試出願者のみ)<sup>※1</sup>

### ⑤ 出願時必要書類 (入学志望理由書等)<sup>※2</sup>

入学試験要項で確認してください。

- 一旦受理した書類は返還しません。
- 出願後の変更・取消は一切認めません。



## Step4 受験票を印刷する

受験票は大学で出願を受理した後に発行します。  
出願サイトの「マイページ」から受験票をダウンロードし必ず印刷をして持参してください。

## Step5 受験

印刷した受験票を必ず持参し受付で提示してください。

## 《出願前》

**Q** プリンタがありません。印刷ができません。

**A** プリンタがない場合、印刷ができない場合は、USBメモリなどにデータを保存してコンビニ等で印刷してください。

**Q** ネット出願が利用できません。

**A** ネット出願には以下の環境が必要です。詳細は出願サイトで確認してください。

### 【推奨するパソコン環境について】

- 推奨するWebブラウザ
  - Internet Explorer 11.x(互換表示非推奨)
  - Microsoft Edge(互換表示非推奨)
  - Google Chrome 最新バージョン
  - Safari 最新バージョン
- ※Windows8.xのInternet Explorerをご利用の場合、デスクトップから起動してください。
- ※Internet Explorerの互換表示モードはデザインが崩れる可能性があります。
- 複数のタブを開いた状態での操作はできません。
- スマートフォンやタブレットなどのモバイル端末は、ブラウザの種類によっては正常に動作しない可能性があります。
- 印刷をするための印刷機能を必要としますので、パソコンからのご利用をお勧めいたします。

## 《出願登録》

**Q** 登録内容を変更したいのですが。

**A** 登録内容の変更はできません。そのため、入試日程・試験地・教科科目・氏名・住所等の入力に誤りがないか必ず確認してください。

**Q** 正しい画面が表示されません。ボタンをクリックしても反応しません。

**A** 再度、はじめから出願登録をおこなってください。しばらく時間をおいてからおこなうとスムーズです。

**Q** 住所、氏名に正しい漢字入力できません。登録の際にエラーになってしまいます。

**A** JIS第1水準・第2水準以外の漢字は登録エラーになる場合があります。その場合には、代替漢字を入力してください。＜例＞高橋→高橋、山崎→山崎 (ローマ数字) III→3

## 《入学検定料支払》

**Q** 入学検定料を銀行で支払うことはできますか。

**A** ネット出願の場合には、銀行窓口で支払うことはできません。ペイジー対応のATMから支払うことは可能です。

**Q** クレジットカードの名義は保護者でもよいですか。

**A** はい、構いません。受験者名と一致しないクレジットカードでも決済は可能です。

## 《出願書類送付》

**Q** 調査書は何通必要ですか。

**A** 1通です。1回の出願登録で複数の入試に出願する場合も1通です。2出願目以降の方は、調査書の提出は必要ありません。＜例＞特別奨学生選抜試験を受験した方が、一般入試Ⅰ期～Ⅳ期に出願する場合、調査書の再提出は必要ありません。ネット出願志願票のみ提出してください。

## 《出願後》

**Q** 受験番号はどのように確認したらよいですか。

**A** 受験票に記載されます。受験票は「マイページ」からダウンロードし印刷してください。

受験の際には必ず持参し、入試結果通知日まで大切に保管してください。

受験票が試験実施日2日前までにダウンロードできない場合には、入試・広報部までお問い合わせください。

**Q** 出願登録の内容については、どのように確認したらよいですか。

**A** 本学HPネット出願サイトの「マイページ」から確認することができます。

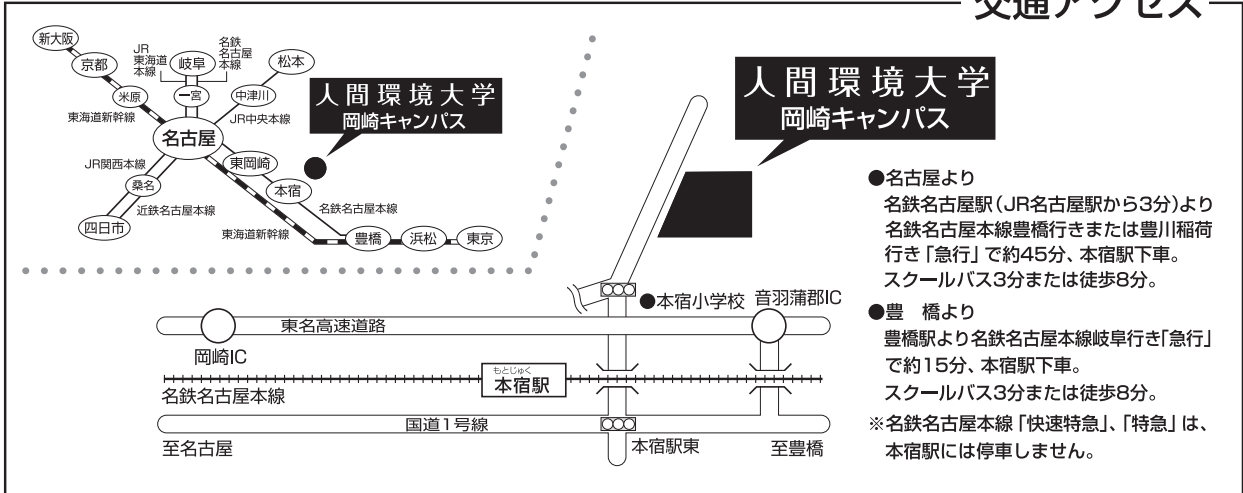
## 以下の点を確認してから出願書類を送付してください。

〈大学院入試志望者は学生募集要項で確認してください。〉

- 入学検定料を支払いましたか。
- 調査書は同封しましたか。(初回出願のみ)
- 令和4年度大学入学共通テスト成績請求票を貼付しましたか。  
(大学入学共通テスト利用入試出願の方のみ)
- 入学志望理由書等のその他必要書類は同封しましたか。

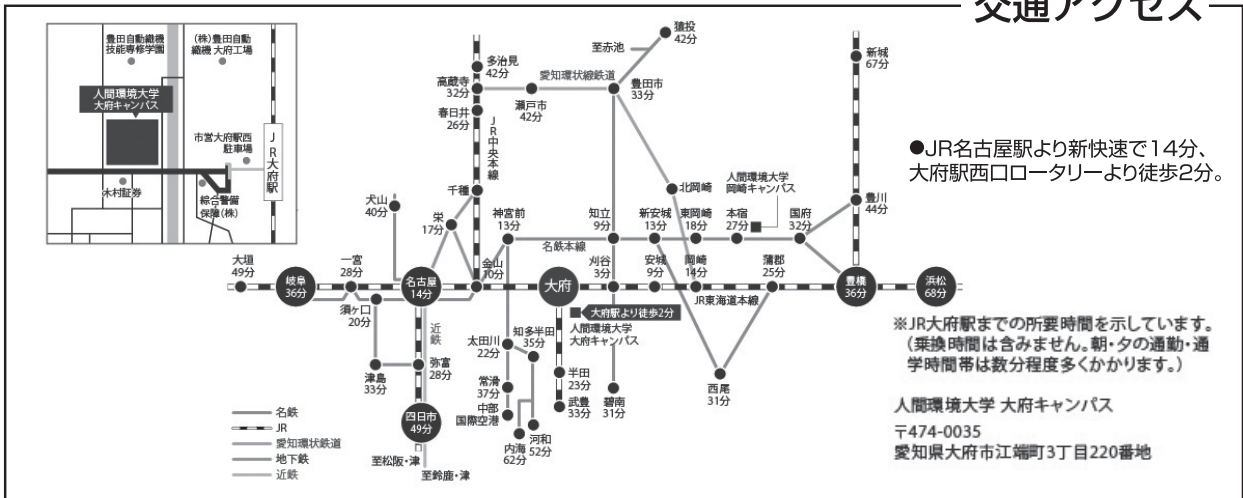
# 人間環境大学 岡崎キャンパス

## 交通アクセス



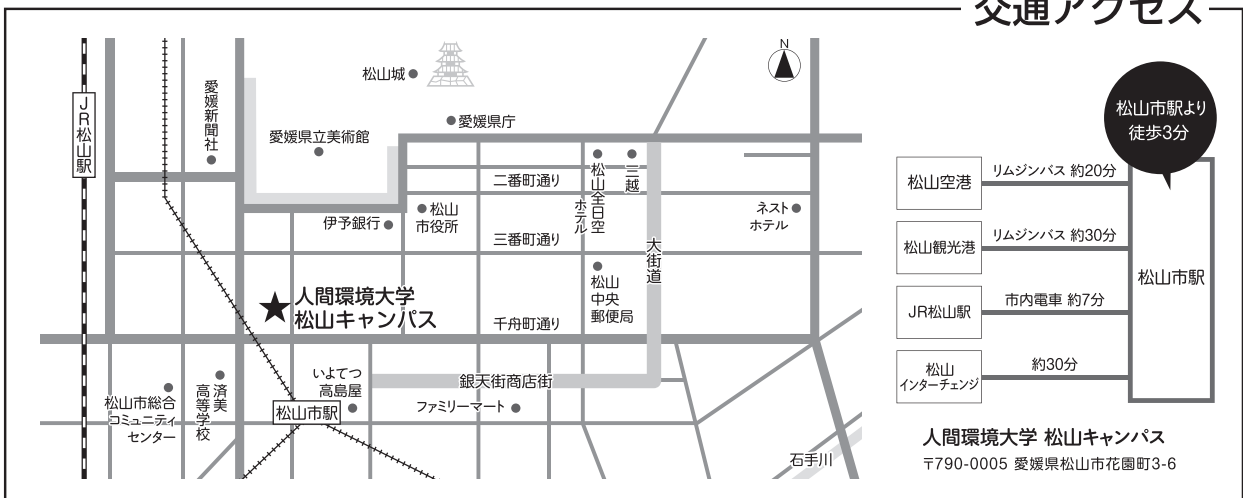
# 人間環境大学 大府キャンパス

## 交通アクセス



# 人間環境大学 松山キャンパス

## 交通アクセス



● 入試に関する問い合わせ先 ●

人間環境大学 入試・広報部  
〒444-3505 愛知県岡崎市本宿町上三本松6-2

TEL 0564-48-7811

URL <https://www.uhe.ac.jp/> E-mail [koho@uhe.ac.jp](mailto:koho@uhe.ac.jp)