

令和2年度 人間環境大学アンケート（松山キャンパス）

回答数 189/261名（回答率 72.4%） 実施日時：令和3年1月29日 回答方法：web forms

※パーセントは小数点第二位以下四捨五入

<基本情報>

1. 学部 松山看護学部 189名
2. 学年 ①1年 65(34%) ②2年 49(26%) ③3年 49(26%) ④4年 26(14%)
3. 性別 ① 男 43(23%) ② 女 146(77%)
4. 出身都道府県 ①愛知県 25(13%) ②静岡県 5(3%) ③岐阜県 0(0%) ④愛媛県 127(67%)
⑤その他 31(17%)

<通学・帰宅後の生活について>

5. 通学時間はどれくらいですか？

- ① 30分未満 156 ② 1時間未満 28 ③ 1時間半未満 4 ④ 2時間未満 1 ⑤ 2時間以上 0

30分未満	1時間未満	1時間半未満	2時間未満	2時間以上
82%	15%	2%	1%	0%

6. 一か月の通学に必要な費用（公共交通機関の場合は定期代）はどのくらいですか？

- ① 徒歩・自転車のため不要 118(62%) ② 5千円未満 47(25%) ③ 5千円～1万円未満 14(7%)
④ 1万円～1万5千円未満 3(2%) ⑤ 1万5千円～2万円未満 2(1%) ⑥ 2万円以上 5(3%)

大学までの通学手段として何を利用していますか？

7. 公共交通機関を使用していますか ① はい 34(18%) ② いいえ 155(82%)
8. 自動車を利用していますか ① はい 24(13%) ② いいえ 165(87%)
9. バイクを利用していますか ① はい 45(24%) ② いいえ 144(76%)
10. 自転車を利用していますか ① はい 51(27%) ② いいえ 138(73%)

11. 朝食をとっていますか

- ①毎日食べている 79(42%) ②だいたい食べている 50(26%) ③たまに食べる 34(18%)
④ほとんど食べない 26(14%)

12. 一日の睡眠時間は平均どのくらいですか？

- ① 4時間以内 2(1%) ② 5時間以内 21(11%) ③ 6時間以内 31(17%) ④ 7時間以内 61(32%)
⑤ 8時間以内 42(22%) ⑥ 9時間以内 24(13%) ⑦ 9時間以上 8(4%)

13. 就寝時刻はだいたい何時ころですか？

- ① 21時 1(1%) ② 22時 11(6%) ③ 23時 58(31%) ④ 24時 72(38%) ⑤ 午前1時 29(15%)
⑥ 午前2時 15(7%) ⑦ 午前3時以降 3(2%)

14. 起床時刻はだいたい何時ごろですか？

- ① 5時 2(1%) ② 6時 14(7%) ③ 7時 89(47%) ④ 8時 74(39%) ⑤ 9時 7(4%)
⑥ 10時 1(1%) ⑦ 11時以降 2(1%)

15. 授業時間以外での一日の学習時間を教えてください。

- ① ほとんどしない 27(14%) ② 1時間以内 65(34%) ③ 2時間以内 57(30%) ④ 3時間以内 16(9%)
⑤ 4時間以内 5(3%) ⑥ 5時間以内 3(2%) ⑦ 5時間以上 16(8%)

16. 授業を受け、学習することから得られる成果はどうでしたか？

- ① 満足している 33(18%) ② まあ満足している 104(55%) ③ どちらとも言えない 46(24%)
④ 満足していない 6(3%)

17. 一週間の読書時間はどのくらいですか？

- ① ほとんど読まない 150(79%) ② 1時間以内 22(12%) ③ 2時間以内 10(5%)
④ 4時間以内 2(1%) ⑤ 6時間以内 2(1%) ⑥ 8時間以内 0(0%) ⑦ 8時間以上 3(2%)

18. ボランティア活動や学外のサークル活動、習事等を行っていますか？

- ①活動している 17(9%) ②活動したことがある 49(26%) ③やりたいと思っている 52(28%)
④興味がない 71(37%)

19. 社会のニュースはどのような手段で入手していますか？

- ① 新聞 2(1%) ② テレビ 66(35%) ③ ラジオ 2(1%) ④ インターネット 114(60%)
⑤ その他 5(3%)

20. 自分のパソコンを持っていますか？

- ① はい 188(99%) ② いいえ 1(1%)

21. 自宅でインターネットを利用できる環境にありますか？

- ① はい 187(99%) ② いいえ 2(1%)

22. 一日でテレビ（ネット動画を含む）を見る時間はどのくらいですか？

- ① ほとんど見ない 20(10%) ② 1時間以内 36(19%) ③ 2時間以内 58(31%) ④ 3時間以内 34(18%)
⑤ 4時間以内 22(12%) ⑥ 5時間以内 11(6%) ⑦ 5時間以上 8(4%)

23. 一日のスマートフォン（携帯電話・PCでのネット使用を含む）を使用する時間は？

合計時間で教えてください。

- ① 1時間未満 0(0%) ②1～2時間未満 21(11%) ③2～3時間未満 38(20%) ④3～4時間未満 50(26%)
⑤4～5時間未満 33(18%) ⑥5～6時間未満 24(13%) ⑦6～7時間未満 6(3%) ⑧7時間以上 17(9%)

24. 一か月の通信料を教えてください。

- ① 5千円以下 61(32%) ② 1万円以下 99(53%) ③ 2万円以下 25(13%) ④ 3万円以下 2(1%)
⑤ 3万円以上 2(1%)

<大学提供サービスの利用・相談について>

25. 図書館（図書室）の利用頻度は週にどのくらいですか？

- ① 1日 27(14%) ② 2日 12(7%) ③ 3日 2(1%) ④ 4日 2(1%) ⑤ 5日 0(0%)
⑥ ほとんど利用しない 146(77%)

26. 図書館をどのように利用していますか？

- ① 図書・資料の閲覧・貸出 48(25%) ② ネットの利用 2(1%) ③ 勉強 103(55%)
④ その他 7(4%) ※無回答 29(15%)

27. 学内掲示板は見ますか？

- ① 毎日見る 1(1%) ② ほとんど見る 12(6%) ③ 時々見る 91(48%) ④ ほとんど見ない 65(35%)
⑤ 見ない 20(10%)

28. Web ポータルサイトは見ますか？

- ① 毎日見る 4(2%) ② ほとんど見る 20(11%) ③ 時々見る 105(55%) ④ ほとんど見ない 49(26%)
⑤ 見ない 11(6%)

29. 大学からの G メール

- ① 毎日見る 108(57%) ② ほとんど見る 62(33%) ③ 時々見る 17(9%) ④ ほとんど見ない 0(0%)
⑤ 見ない 2(1%)

30. オフィス・アワーを利用したことがありますか？

- ① よく利用する 6(3%) ② 時々利用する 28(15%) ③ 利用したことがない 155(82%)

31. 学生相談室の利用について

- ① 利用したことがある 4(2%) ② 利用したことがない 160(85%) ③ あることを知らなかった 25(13%)

32. 学習上の不安や大学生活の不安、進路などを教職員に相談したことがありますか？

- ① ある 56(30%) ② したいと思うことがあった 37(19%) ③ 相談はしない 96(51%)

33. 今、不安や悩みを感じているものを一つ選んでください

- ① 学修(単位取得など)35(18%) ② 学費 24(13%) ③ 国家試験 54(29%) ④ 将来の進路 32(17%)
⑤ 家庭・生活 3(2%) ⑥ 人間関係(友人・家族など)7(4%) ⑦ 身体・健康 2(1%) ⑧ 精神面 4(2%)
⑨ 特にない 28(14%)

34. ハラスメント相談窓口について

- ① 利用したことがある 1(1%) ② 利用したことがない 148(78%) ③あることを知らなかった 40(21%)

<クラブ・サークル活動について>

35. 現在サークル、クラブ活動を行っていますか？

- ① 松山キャンパスの団体に活動している 34(18%) ② 他大学・民間の団体に活動している 4(2%)
③ 何かに入りたいと思っているが今は未加入 19(10%) ④ 参加しない 132(70%)

36. (クラブ・サークル活動に参加の方のみ回答) 主な活動場所はどこですか？ ※回答 57

- ① 松山キャンパス内施設 36(63%) ② その他 21(37%)

37. クラブ・サークル活動をして、よかったこと、困っていること、苦労していることがあれば、ご記入ください。 ※自由記述

- ・場所がない
- ・先輩の方々とコミュニケーションをとることができるようになった。関わりが増えた。
- ・ストレス発散、友好に繋がる

38. 今後設立したい・してほしいクラブ・サークルがあれば自由にご記入ください。 ※自由記述

- ・winter スポーツ
- ・ダンスサークル
- ・野球サークル

<学費やアルバイトなどの生活について>

39. 住居について

- ① 自宅 107 ② 下宿 73 ③ その他 9

自宅	下宿	その他
56%	39%	5%

40. 一ヶ月の生活費(家賃は除く)はいくらですか？

- ① 1万円以下 18(9%) ② 2万円以下 36(19%) ③ 3万円以下 40(21%) ④ 4万円以下 19(10%)
⑤ 5万円以下 20(11%) ⑥ 5万円以上 17(9%) ※無回答 39(21%)

41. 下宿と回答した学生へ 家賃(共益費等込)はいくらですか？ ※回答 78

- ① 3万円台 23(29%) ② 4万円台 27(35%) ③ 5万円台 20(26%) ④ 6万円台 3(4%)
⑤ 7万円台 3(4%) ⑥ 8万円以上 2(2%)

42. 下宿と回答した学生へ 実家からの仕送りは月々いくらですか？ ※回答 60

- ① 3万円台 26(43%) ② 4万円台 10(17%) ③ 5万円台 7(12%) ④ 6万円台 4(7%)
⑤ 7万円台 5(8%) ⑥ 8万円以上 8(13%)

43. 学費の負担はどうしていますか？

- ① 親が負担している 73(39%) ② 奨学金で負担している 41(22%) ③ 親の負担と奨学金 56(30%)
④ 親の負担とアルバイト代 9(4%) ⑤ 奨学金とアルバイト代 9(4%)

⑥ すべて自力で支払っている 1(1%)

44. 奨学金（日本学生支援機構・大学・一般・地方自治体・病院等）の貸与・給付を受けていますか？

- ① 受けている 125(66%) ② 受けていないが受けたと思っている 7(4%)
③ 国や金融機関の教育ローンを受けている 5(3%) ④ なにも受けていない 52(27%)

45. （上の問で「①」「②」と回答した方のみ）奨学金の使用目的は何ですか？

- ① 学費 104(55%) ② 学費以外の修学に必要な費用 4(2%) ③ 下宿にかかる費用 7(4%)
④ 生活費 8(4%) ⑤ その他 4(2%)

46. 学生支援機構(JASSO)の奨学金を受けていますか？ ① はい 95(50%) ② いいえ 94(50%)

47. アルバイトをしていますか？ ① している 124(66%) ② していない 65(34%)

48. （上の問で「①している」と回答した方のみ）いつアルバイトをしていますか？

一番多いものを一つ選んでください。 ※回答 120

- ① 授業期間中 62(52%) ② 土・日・祝日 43(36%) ③ 夏季・冬季・春季休暇中 15(12%)

49. （上の問で「①授業期間中」と回答した方のみ）何日アルバイトをしていますか？ ※回答 86

- ① 週5日以上 6 ② 週4日 24 ③ 週3日 33 ④ 週2日 15 ⑤ 週1日 4 ⑥ 月1~3回 4

週5日以上	週4日	週3日	週2日	週1日	月1~3回
7%	28%	38%	17%	5%	5%

50. アルバイトを終える時間帯は何時ごろが多いですか？ ※回答 120

- ① 20時以前 19(16%) ② 20時~22時の間 46(38%) ③ 22時~24時の間 49(41%)
④ 24時以降 6(5%)

51. 一日のアルバイトに従事する時間はどの程度ですか？ ※回答 120

- ① 1時間未満 1(1%) ② 2時間未満 3(3%) ③ 3時間未満 22(18%) ④ 4時間以上 94(78%)

52. アルバイト代の主な使用目的は何ですか？ 回答は1つのみ選んでください。 ※回答 105

- ① 学費(通学費も含む)17(16%) ② 生活費 28(27%) ③ 飲食代 12(11%) ④ 衣服代 20(19%)
⑤ 趣味 14(13%) ⑥ 交遊費 8(8%) ⑦ その他 6(6%)

53. （アルバイトをしていると回答した学生へ）一ヶ月のおおよその収入を教えてください。 ※回答 118

- ① 1万円以下 3 ② 2万円以下 15 ③ 3万円以下 27 ④ 4万円以下 17
⑤ 5万円以下 21 ⑥ 5万円以上 35

1万円以下	2万円以下	3万円以下	4万円以下	5万円以下	5万円以上
2%	13%	23%	14%	18%	30%

54. アルバイトの業種は何ですか？ 複数の場合は長く経験しているものを選んでください。 ※回答 118

- ① 飲食 61(52%) ② 販売 15(13%) ③ 家庭教師・塾講師 2(2%) ④ 接客 29(24%)
⑤ 製造 0(0%) ⑥ 事務 2(2%) ⑦ 調査 0(0%) ⑧ その他 9(7%)

55. アルバイトで経験のある事柄をすべて選択してください

- ① 飲食 49 ② 販売 21 ③ 家庭教師・塾講師 1 ④ 接客 15 ⑤ 製造 5
⑥ 事務 2 ⑦ 調査 1 ⑧ その他 4

56. ブラックバイト・ブラックボランティアの被害に遭ったことがありますか？ ※回答 138

- ① ある 10(7%) ② あるような気がする 19(14%) ③ わからない 13(9%) ④ ない 96(70%)

<大学への評価・要望について>

57. 大学全体としての評価

- ①満足 ②まあ満足 ③普通 ④やや不満 ⑤不満 ⑥分からない ⑦今後の改善に期待する

①8	②36	③79	④30	⑤13	⑥5	⑦18
4%	19%	42%	16%	7%	3%	9%

58. 入学当初と現在で本学へのイメージはどの様に変化しましたか。

- ① 入学当初より良い 11(6%) ② 入学当初と変わらない 94(50%) ③ 入学当初より悪い 60(32%)
④ まだ分からない 24(12%)

59. 大学の立地環境・所在地について

- ①特に問題はない 112(59%) ②勉学に不便だと思う 14(7%) ③学生生活に不便だと思う 33(18%)
④今の環境が気に入っている 16(9%) ⑤分からない 14(7%)

60. 教室環境(教室・実習設備など)について

- ①満足 18(9%) ②まあ満足 40(21%) ③普通 60(32%) ④やや不満 31(16%) ⑤不満 26(14%)
⑥分からない 3(2%) ⑦今後の改善に期待する 11(6%)

61. その他の施設・設備について

- ①満足 18(9%) ②まあ満足 29(15%) ③普通 56(30%) ④やや不満 41(22%) ⑤不満 26(14%)
⑥分からない 7(4%) ⑦今後の改善に期待する 12(6%)

62. 学内の施設・設備で要望があれば自由にご記入ください。 ※自由記述

- ・学食が欲しいです。
- ・昼の時間、ご飯を食べる場所がなかったりする

63. 事務職員の対応について

- ①満足 46(24%) ②まあ満足 53(28%) ③普通 56(30%) ④やや不満 11(6%) ⑤不満 13(7%)
⑥分からない 2(1%) ⑦今後の改善に期待する 8(4%)

64. あなたは全体として学生生活に満足していますか？

①満足 26(14%) ②やや満足 62(33%) ③ふつう 76(40%) ④やや不満 19(10%) ⑤不満 6(3%)

65. ※この回答の主な理由についてご記入ください。 ※自由記述

- ・教員の方々がとても親しみやすいため
- ・看護学生は大変だがそれなりな学生生活は送れているから

<その他>

66. アンケートの枠内に書けなかったことや、アンケートの質問以外に気になっていることなどがありましたら、自由にご記入ください。 ※自由記述

- ・コロナ検査などで急にオンラインになることが多いので、改善して欲しい。
- ・助産師の大学院の情報を詳しく教えて欲しい

<キャンパス依存の設問>

67. 弁当販売車の利用頻度はどのくらいですか？（松山キャンパス）

①1日0(0%) ②2日1(1%) ③3日1(1%) ④4日0(0%) ⑤5日0(0%) ⑥ほとんど利用しない 187(98%)

68. 自動販売機の利用頻度はどのくらいですか？（松山キャンパス）

①1日30(16%) ②2日22(12%) ③3日15(8%) ④4日4(2%) ⑤5日4(2%)

⑥ほとんど利用しない 114(60%)

69. コンビニの利用頻度は週にどのくらいですか？（松山キャンパス）

①1日20(11%) ②2日22(12%) ③3日33(17%) ④4日25(13%) ⑤5日31(16%)

⑥ほとんど利用しない 58(31%)

70. 年間行事（新生歓迎会・フレッシュマン研修・ナーシングセレモニー・松山まつり・大学祭・クリスマス会）等について

①満足 13(7%) ②まあ満足 28(15%) ③普通 70(37%) ④やや不満 8(4%) ⑤不満 16(8%)

⑥分からない 43(23%) ⑦今後の改善に期待する 11(6%)

71. 就職・進路の支援体制についてどのように感じていますか？

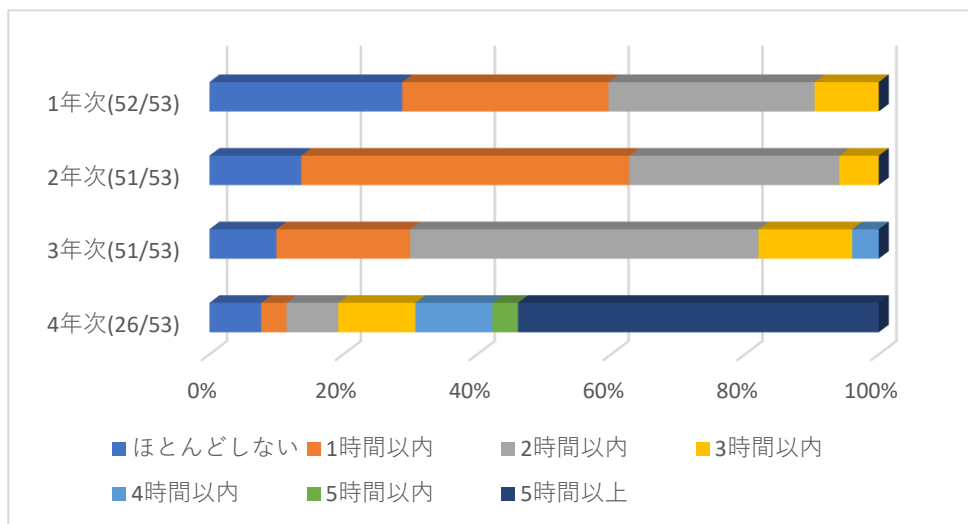
①満足 11 ②まあ満足 35 ③普通 64 ④やや不満 17 ⑤不満 4 ⑥分からない 58

満足	まあ満足	普通	やや不満	不満	分からない
6%	18%	34%	9%	2%	31%

学習時間の推移

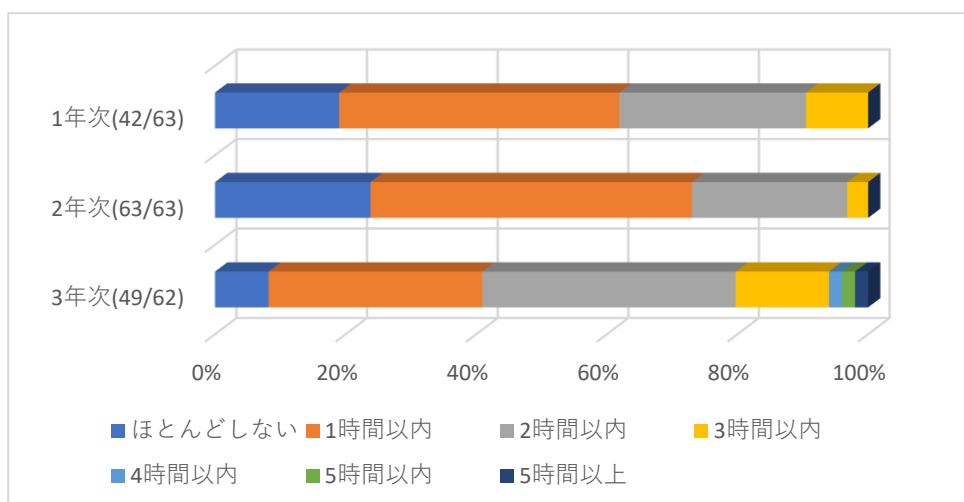
●1期生

	回収率	ほとんどしない	1時間以内	2時間以内	3時間以内	4時間以内	5時間以内	5時間以上
1年次(52/53)	98.1%	28.8	30.8	30.8	9.6	0	0	0
2年次(51/53)	96.2%	13.7	49	31.4	5.9	0	0	0
3年次(51/53)	96.2%	9.8	19.6	51	13.7	3.9	0	0
4年次(26/53)	49.1%	7.7	3.8	7.7	11.5	11.5	3.8	53.8



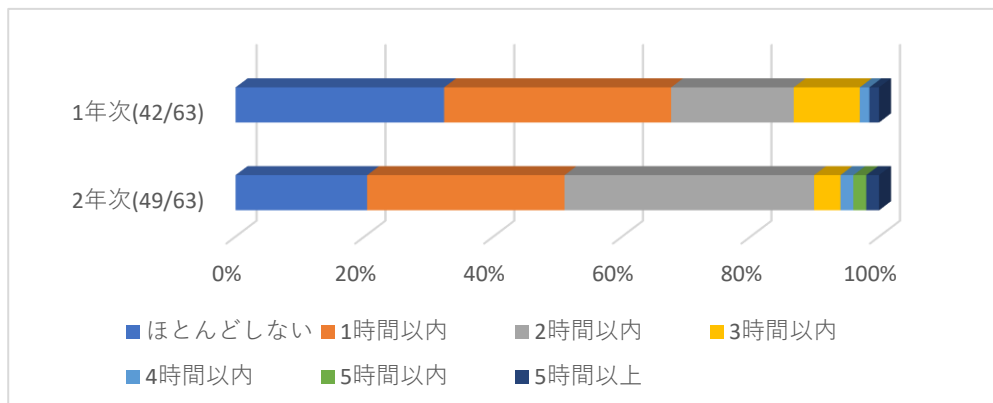
●2期生

	回収率	ほとんどしない	1時間以内	2時間以内	3時間以内	4時間以内	5時間以内	5時間以上
1年次(42/63)	66.7%	19	42.9	28.6	9.5	0	0	0
2年次(63/63)	100.0%	23.8	49.2	23.8	3.2	0	0	0
3年次(49/62)	79.0%	8.2	32.7	38.8	14.3	2	2	2



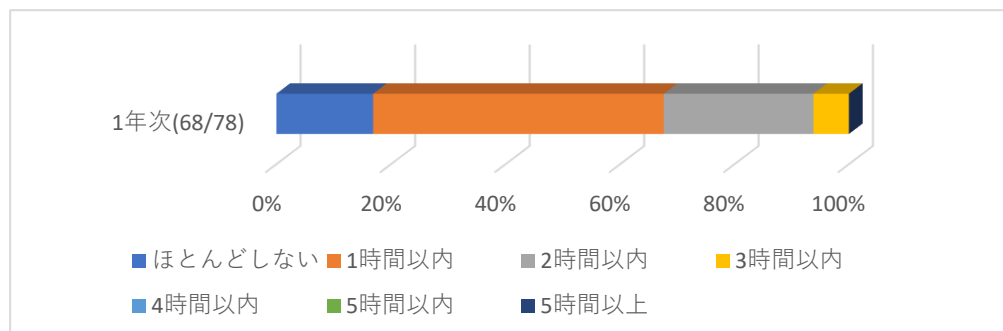
●3期生

	回収率	ほとんどしない	1時間以内	2時間以内	3時間以内	4時間以内	5時間以内	5時間以上
1年次(42/63)	66.7%	32.4	35.3	19.1	10.3	1.5	0	1.5
2年次(49/63)	78%	20.4	30.6	38.8	4.1	2	2	2



●4期生

	回収率	ほとんどしない	1時間以内	2時間以内	3時間以内	4時間以内	5時間以内	5時間以上
1年次(68/78)	87.2%	16.9	50.8	26.2	6.2	0	0	0



【分析結果】

次のとおり担当委員から分析報告があり、今後の学生の教育・生活指導の見直しについて検討がなされた。

- *教員の教育・生活指導対応における評価は高評価、施設に関する評価は低評価。
- *自宅等授業以外での一日の学習時間について、1,2年生は1時間以内が半数を占めていた。3,4年生では1時間以上が半数を占めている。
- *学年が上がるごとに学習時間が増えているが、国試受験を見据えて、1年生のうちから自らが学習を行うよう、動機付けを行う機会を増やすことを今後検討する。

令和3年5月26日教授会議事録から抜粋